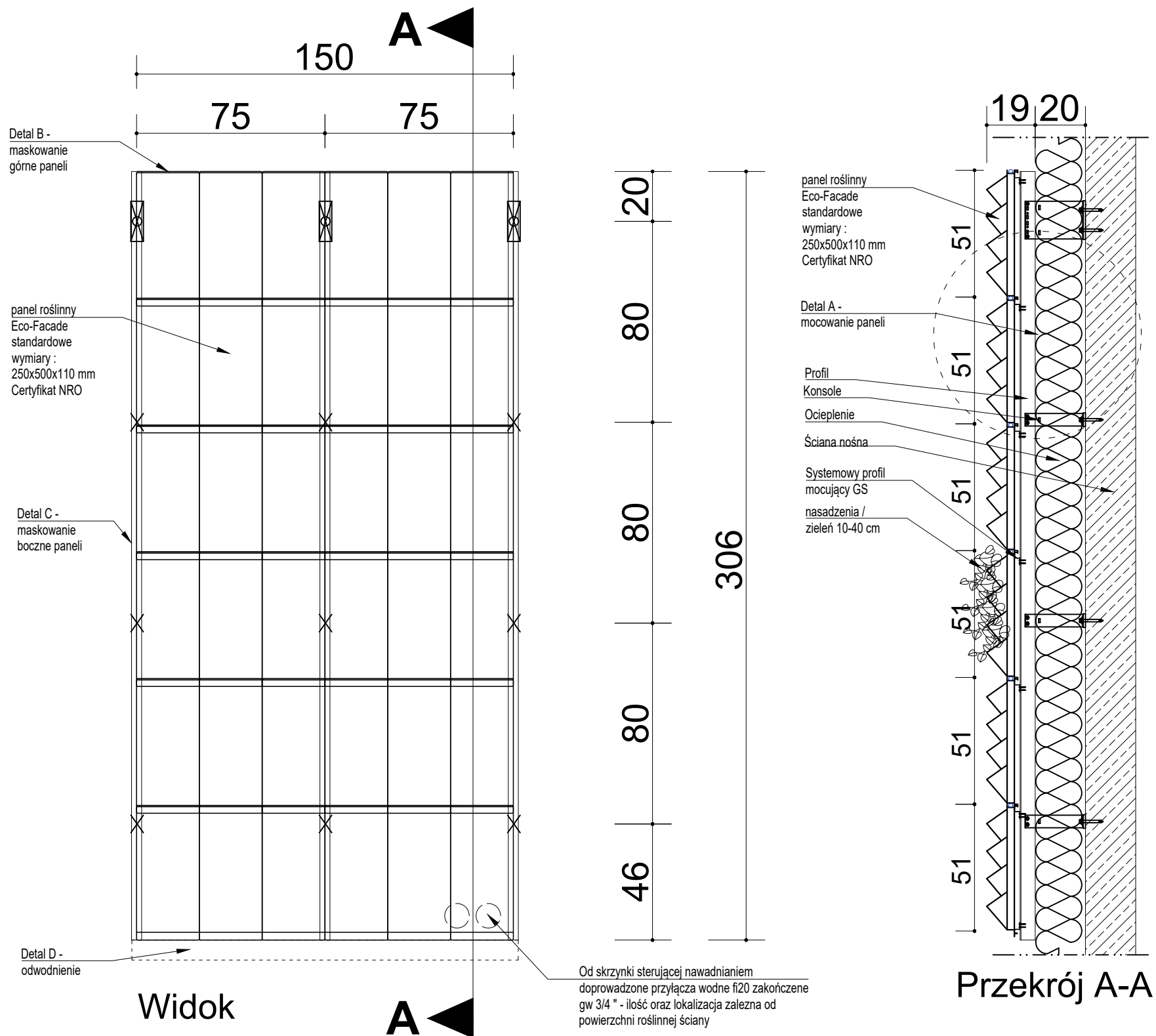





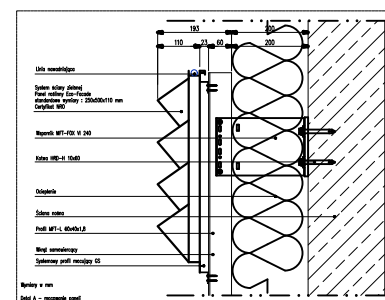
## Schemat instalacji - wymiary w cm



-  PR - Profil MFT-L 60x40
-  Konsola MFT-FOX VI 240 L
-  Konsola MFT-FOX VI 240 S

UWAGA - przedstawiony układ konsol i profili jest jedynie przykładem. Do ostatecznego projektu roślinnej ściany wykonywany jest projekt techniczny rozstawu konsoli i profili uwzględniający obciążenia.

**Panel Eco-Facade +  
systemowy profil  
mocujący GS - waga  
62 kg/m<sup>2</sup>**



Niniejszy rysunek oraz wszystkie załączone do niego informacje przeznaczone są do wyłącznego użytku zamierzonego adresata i mogą zawierać chronione lub poufne informacje. Przeglądanie, wykorzystywanie, ujawnianie lub dystrybuowanie przez osoby do tego nieupoważnione jest zabronione.

Tytuł rysunku

## MOCOWANIE PANELU ECO-FACADE SCHEMAT

Numer rysunku

---

1

Data

21.11.2024 r.