



LIVEDIVIDER PLUS

LiveDivider PLUS®



Mobilane wprowadza na rynek LiveDivider PLUS, najnowszą wersję LiveDivider: innowacyjny modułowy system do tworzenia zielonych ścianek w środowiskach nauki, pracy i życia.

Ten stylowy zielony podział pomieszczeń oferuje szerokie możliwości elastycznego zaaranżowania przestrzeni, aby zapewnić dokładnie tyle prywatności i dystansu, ile jest wymagane, zachowując jednocześnie otwartą atmosferę pomieszczenia. Ciepłe, jasne i zrównoważone wykończenie takiego podziału czyni go idealnym rozwiązaniem dla poczekalni, sal konferencyjnych oraz elastycznych miejsc pracy.

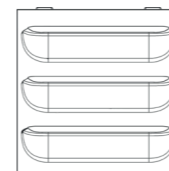
INTELIGENY SYSTEM Z MOŻLIWOŚCIĄ UKŁADANIA W STOSY

LiveDivider PLUS to unikatowy modułowy system, w którym jeden, dwa lub trzy moduły z wymiennymi kasetami pełniącymi funkcję pojemników na rośliny mogą być układane pionowo jeden na drugim. Dzięki temu LiveDivider PLUS oferuje szerokie możliwości zastosowania; jest elastyczny i oszczędnie gospodaruje miejscem wydzielanych pomieszczeń.

ZDROWE WNĘTRZE I KLIMAT

Rośliny po obu stronach przegrody absorbują dźwięki otoczenia oraz poprawiają klimat wewnętrzny, produkują tlen i absorbują dwutlenek węgla oraz zanieczyszczenia. Rośliny pobierają wodę z wewnętrznego systemu buforowania wody, który korzysta z działania kapilarnego. Dzięki temu rośliny są stale zaopatrywane w wodę przez cztery do sześciu tygodni. System działa bez konieczności zasilania elektrycznego lub baterii.

LIVEDIVIDER PLUS MATERIAŁY



Kasety: przednia strona kaset jest wykonana z przepuszczającego powietrze spienionego polipropylenu (EPP). Tylna strona wykonana jest z polipropylenu (PP). Kasetki wyposażone są w kapilarną tkaninę z mikrowłókien, tkaną z 80% poliestru i 20% poliamidu. Wszystkie materiały mogą być ponownie wykorzystane i w całości nadają się do recyklingu.



Rama: podstawowa płyta i rama wykonane są ze stali pokrytej proszkowo i w pełni nadają się do recyklingu.



Zbiornik: zbiornik, który przechowuje wodę dla LiveDivider PLUS, wykonany jest z polichlorku winylu (PVC) i całkowicie podlega recyklingowi.

Rośliny: Rośliny stosowane w kasetach LiveDivider PLUS są hodowane w szkółce roślinnej Dartplant, pracującej zgodnie z certyfikacją „On the way to PlanetProof”. Ten niezależny znak jakości potwierdza, że rośliny używane w LiveDivider PLUS są produkowane bardziej ekologicznie i dlatego są lepszym wyborem dla przyrody, klimatu i zwierząt. W Mobilane PlantGuide online znajduje się przegląd wybranych gatunków roślin zalecanych do sadzenia w LiveDivider PLUS.



UNIKALNE CECHY

Modularny i wielozastosowaniowy

Zapewnia zasoby wody na okres 4-6 tygodni;
ze wskaźnikiem poziomu wody

Zrównoważone, wielokrotnego użytku
i całkowicie nadające się do recykling

Brak potrzeby zasilania elektrycznego, pomp
czy odprowadzania wody

Niska konieczność konserwacji/wymiany

Wysokiej jakości design

Wolnostojący z roślinami po obu stronach

Wymienna kasetka na rośliny z przestrzenią
dla różnych rodzajów roślin



KORZYŚCI

Prosty i zrównoważony
sposób na podział przestrzeni

Poprawia akustykę i tłumi dźwięki

Poprawia klimat i jakość powietrza wewnątrz

Poprawia koncentrację, wydajność
oraz ogólne samopoczucie, redukując stres

Zajmuje niewiele miejsca



LIVEDIVIDER PLUS 1

LiveDivider PLUS 1 składa się z podstawy, modułu bazowego i pokrywy.

LIVEDIVIDER PLUS 2

LiveDivider PLUS 2 składa się z podstawy, modułu bazowego, modułu dodatkowego (plus moduł) i pokrywy..

LIVEDIVIDER PLUS 3

LiveDivider PLUS 3 składa się z podstawy, modułu bazowego, dwóch modułów dodatkowych oraz pokrywy.



SPECYFIKACJE LIVEDIVIDER PLUS:

OPIS	WYMIARY (W x H x D)	IŁOŚĆ KASET	WAGA (pusty)	Pojemność w litrach
LiveDivider PLUS 1	112 x 81 x 19 cm	4	57,4 kg	17,5 l
LiveDivider PLUS 2	112 x 131 x 19 cm	8	76,0 kg	35 l
LiveDivider PLUS 3	112 x 180.5 x 19 cm	12	94,6 kg	52,5 l

DOSTĘPNE KOLORY



LiveDivider PLUS jest dostępny standardowo w kolorach białym (RAL 9003) i czarnym (RAL 9004) oraz na zamówienie w dowolnym kolorze z palety RAL.



CZĘŚCI



PODSTAWA



MODUŁ PODSTAWY



MODUŁ DODATKOWY



POKRYWA



MODUŁ JEZDNY



KASETA



INSTALACJA I KONSERWACJA



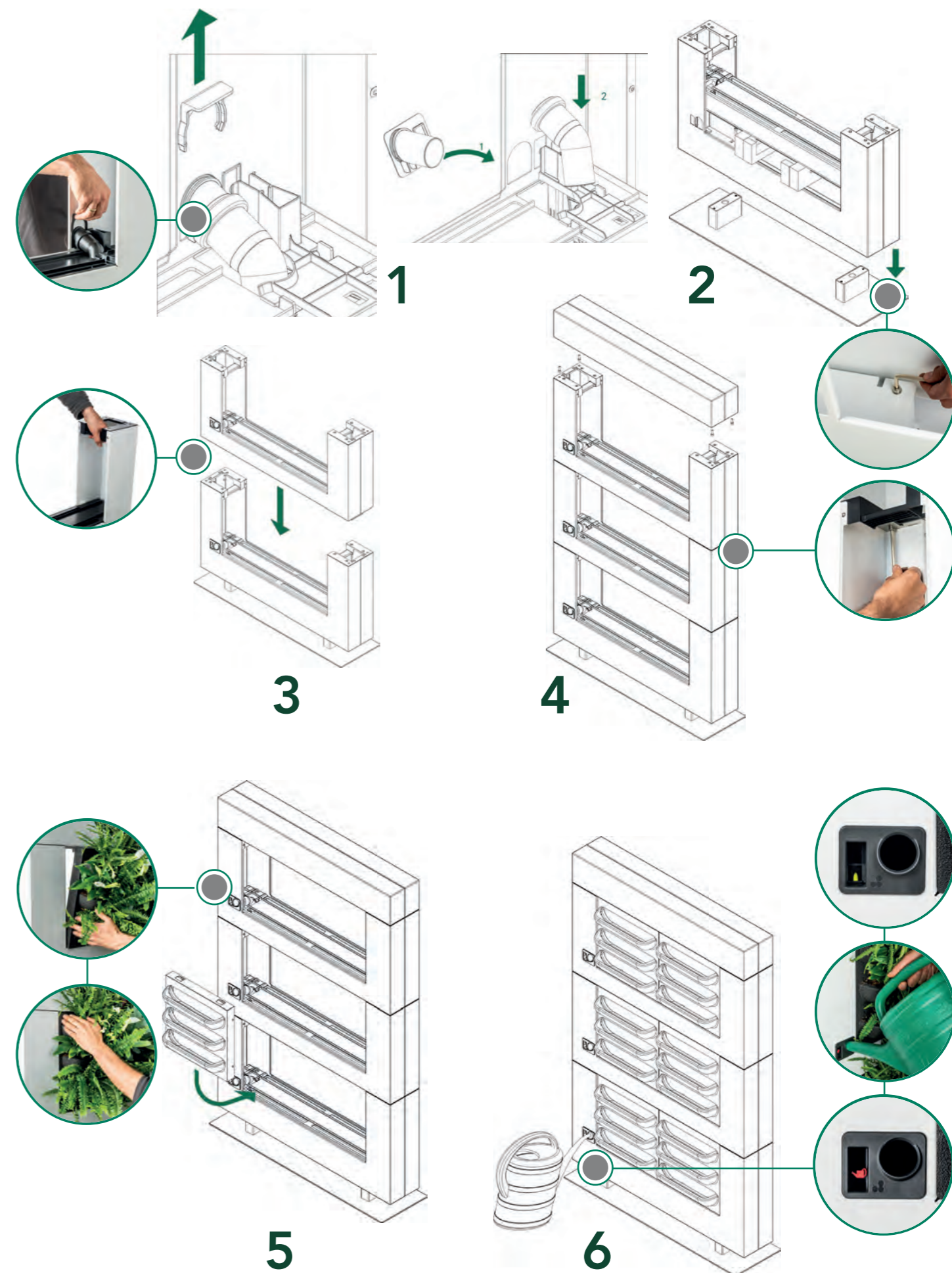
LiveDivider PLUS jest dostarczany z instrukcją montażu. Moduły mogą być łatwo ustawiane jeden na drugim i połączone ze sobą za pomocą czterech śrub. Przy wyborze roślin do LiveDivider PLUS należy wziąć pod uwagę lokalizację oraz specyficzne wymagania roślin. Wskazówki i porady dotyczące roślin można znaleźć w PlantGuide na stronie internetowej Mobilane.

ZALECENIA

- LiveDivider PLUS składa się z modułu bazowego, który można rozszerzyć o jeden lub dwa moduły Plus w zależności od potrzeb. Do szybkiego i prawidłowego montażu LiveDivider PLUS zaleca się pracę dwóch osób.
- Dla optymalnego wzrostu roślin zaleca się stosowanie nawozu, takiego jak LiveFeed, oraz montaż LiveDivider PLUS w miejscu o odpowiednim naświetleniu naturalnym.
- Każdy moduł ma własny otwór do napełniania wodą.

PRZYCINANIE

Rośliny w kasetach można przycinać przez cały rok. Przycinanie martwego lub niezdrowego materiału stymuluje nowy wzrost, sprawiając, że rośliny stają się pełniejsze i bardziej zwarte, co pomaga utrzymać ich zielony i świeży wygląd.



REFERENCJE I ZASTOSOWANIA



BIURA



POCZEKALNIE



BIURA



RECEPCJE

